

## Radiador a gas Echo XC (tiro balanceado) Economía silenciosa



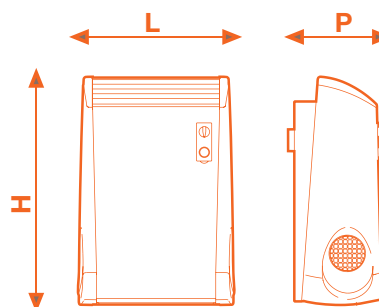
### Ventajas para el usuario

- + Dimensiones reducidas: 58 cm de alto
- + Rejilla ajustable para direccionar el flujo del aire caliente
- + Sin ruidos
- + Sin necesidad de suministro eléctrico
- + Sin aire de impulsión
- + Combustión higiénica y limpia: no consume oxígeno del aire ambiental



### Principales ventajas técnicas

- + Encendido piezoeléctrico
- + Control de llama por termopar
- + Intercambiador modular de aluminio inyectado
- + Calefacción por convección natural
- + Potencia modulante (40% - 100%)
- + Funcionamiento a gas natural y a GLP
- + Aparato de combustión estanca
- + Depósito humidificador de serie



Modelo	XC18	XC30	XC45
Dimensiones LxHxP [mm]	390 x 580 x 225	570 x 580 x 225	750 x 580 x 225
Cons. Calorífico máx./mín [kW]	2,10/0,84	3,49/1,42	5,11/2,04
Potencia útil máx./mín. [kW]	1,79/0,71	3,02/1,20	4,33/1,75
Tipo de evacuación de humos [Tipo]	C11	C11	C11
Nivel de eficiencia [% ]	90,1	90,2	90,1
Clase de eficiencia [clase]	1	1	1
Volumen calefactable* [m <sup>3</sup> ]	78	135	196
Consumo gas G20 nom. [m <sup>3</sup> /h]	0,22	0,37	0,54
Consumo gas G30 nom. [kg/h]	0,17	0,28	0,40
Consumo gas G31 nom. [kg/h]	0,16	0,27	0,39
Presión en inyector gas G20 nom./Red. [mbar]	12/2	12/2	12/2
Presión en inyector gas G30 nom./Red. [mbar]	28,8/6	28,7/6	28,6/6
Presión en inyector gas G31 nom./Red. [mbar]	36,8/6,8	36,7/6,8	36,5/6,8
3 inyectores G20/G30-31 [Ø mm]	1,25/0,73	1,65/0,95	1,98/1,16
Suministro eléctrico [V/hz]	no	no	no
Potencia absorbida [W]	no	no	no
Protección eléctrica	IP20	IP20	IP20
Categoría de gas	II 2h 3+	II 2h 3+	II 2h 3+
Kit ventosa Ø humos / Ø aire [mm]	60/90	70/110	80/130
Long. máx kit ventosa [m]	0,9	0,9	0,9
Nivel de ruido a 3 m [dB(A)]	0	0	0
Ø conexión de gas	3/8"	3/8"	3/8"
Peso [kg]	16,5	25	34

\* potencia de calefacción, con buen nivel de aislamiento, sobre 25/30 kcal por m<sup>3</sup>, y temperatura exterior de 0 °C.